

# 献立

## ランチメニュー

2026 6/15(月)～  
6/27(土)

※6/22(月)からのメニューは裏面をご覧ください。  
※ホームページ上でもメニューをご覧ください。

### お知らせ

6/23(火)はミニ冷やしうどん&天丼実施のため、美健、とおとうみ(遠江)、おこのみ食は**お休み**させていただきます。  
6/15(月)より、とおとうみ(遠江)を**新発売**いたします。  
前日正午までの予約商品となりますので、お早めにご注文賜りますようお願い申し上げます。

より見やすくより使いやすく

毎日のメニュー確認などに



ぜひ活用ください。

いわきゅうグループ統括本部 TEL 0538-36-9261 磐田市気宇島

遠州工場 053-435-8700	浜松市中央区豊西町	大井川工場 054-625-9366	焼津市高新田
磐田センター 0538-21-3181	磐田市気宇島	富士工場 0545-73-2255	富士市厚原
浜松北園センター 053-435-1238	浜松市中央区豊西町	大島工場 054-623-3911	焼津市大島
磐田南園センター 053-435-8700	浜松市東区新町	南園センター 054-623-3911	焼津市高新田
豊田工場 0538-37-5872	磐田市気宇島	新園センター 054-623-3911	静岡市駿河区豊田
浜松南工場 053-401-5805	浜松市中央区富原町	厚木工場 046-270-2255	厚木市飯山南
浜岡給食 0537-86-3232	御前崎市上朝比奈	稲沢工場 0587-36-7730	稲沢市片原一色町
岡崎工場 0564-59-3246	岡崎市岡町	一宮出張センター 0587-36-7739	一宮市猿海道
三幸給食センター 053-427-2980	浜松市中央区富原町	大府出張センター 0562-45-0622	大府市横根町
		三重工場センター 059-366-0360	三重郡川越町
		小牧工場 0568-41-1121	小牧市三ツ淵

ホームページアドレス <https://www.iwakyu.com>

## 17 (水)

マヨたまサラダロール  
373kcal 蛋白10.0g 脂質21.7g 塩3.2g



ビビンバ丼風  
377kcal 蛋白14.5g 脂質20.7g 塩3.0g



ビビンバ丼風  
313kcal 蛋白13.2g 脂質16.9g 塩2.5g



ご飯別盛り  
389kcal 蛋白10.9g 脂質11.8g 塩1.5g



チキンステーキチャップソース  
413kcal 蛋白12.0g 脂質12.1g 塩1.8g



ハンバーグデミカレーソース  
655kcal 蛋白18.4g 脂質23.9g 塩2.5g



## 15 (月)

鶏揚カルビソース  
596kcal 蛋白24.9g 脂質32.7g 塩3.2g



クリーミーごまだれうどん  
581kcal 蛋白12.9g 脂質28.5g 塩3.6g



中華風かに玉  
259kcal 蛋白8.6g 脂質13.2g 塩2.6g



手延ヒレカツ  
オリジナルソースかけ  
357kcal 蛋白16.2g 脂質19.8g 塩3.5g



彩野菜のつくね巻  
234kcal 蛋白9.1g 脂質12.4g 塩2.2g



ご飯別盛り  
329kcal 蛋白6.5g 脂質8.6g 塩1.1g



ミニ春巻  
365kcal 蛋白7.8g 脂質9.8g 塩1.5g



フライドチキン  
608kcal 蛋白17.3g 脂質22.0g 塩1.7g



## 18 (木)

お好み手巻き  
422kcal 蛋白17.5g 脂質25.6g 塩2.8g



冷やし天ぷらうどん  
512kcal 蛋白14.2g 脂質18.4g 塩4.6g



「お好み手巻き」  
プルコギを巻いて焼肉手巻き。  
卵焼きやウィンナーをくるくる巻いて、  
お好みの具材で  
お召上がりください。

柳川風煮  
294kcal 蛋白9.3g 脂質12.1g 塩2.6g



あじの野菜南蛮  
315kcal 蛋白18.2g 脂質13.0g 塩3.8g



チキンホタテバーグ  
359kcal 蛋白15.6g 脂質16.1g 塩3.2g



ご飯別盛り  
359kcal 蛋白10.1g 脂質9.0g 塩2.0g



お魚メンチカツ  
444kcal 蛋白10.6g 脂質10.7g 塩2.3g



豚ヒレ肉の治部煮  
566kcal 蛋白20.4g 脂質14.4g 塩3.1g



## 16 (火)

とろ〜りチーズのハンバーグ  
553kcal 蛋白19.3g 脂質28.3g 塩4.2g



魚介醤油ませそば  
580kcal 蛋白20.4g 脂質17.8g 塩6.0g



鶏肉の香草パン粉焼き  
392kcal 蛋白18.0g 脂質15.9g 塩2.1g



天ぷら盛り合わせ  
368kcal 蛋白11.0g 脂質16.4g 塩3.3g



エビ磯天  
306kcal 蛋白10.3g 脂質16.3g 塩2.5g



ご飯別盛り  
358kcal 蛋白11.2g 脂質16.3g 塩2.1g



エビフライタルソース  
390kcal 蛋白10.2g 脂質11.4g 塩1.5g



チンジャオロース  
545kcal 蛋白15.4g 脂質17.6g 塩1.9g



## 19 (金)

ホワイトカレー肉団子  
イカ天チリソース  
368kcal 蛋白15.6g 脂質16.9g 塩4.2g



冷やし醤油ラーメン  
515kcal 蛋白15.7g 脂質12.7g 塩4.9g



デミチキンカツ  
364kcal 蛋白13.0g 脂質21.0g 塩3.3g



鶏肉粒マスタード焼き  
341kcal 蛋白18.2g 脂質15.9g 塩2.7g



鶏肉粒マスタード焼き  
256kcal 蛋白14.6g 脂質11.4g 塩2.2g



ご飯別盛り  
304kcal 蛋白9.6g 脂質6.9g 塩0.9g



鶏肉カレー天  
356kcal 蛋白13.0g 脂質7.2g 塩1.6g



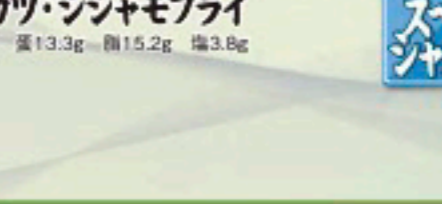
鶏肉黒胡麻天  
548kcal 蛋白16.7g 脂質16.9g 塩1.8g



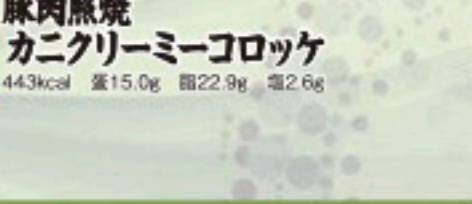
●スペシャル・いこい・せせらぎ・とおとうみ(遠江)の栄養量はおかずのみの数値です。(ライス/353kcal 蛋白5.3g 脂質0.6g)  
●美健・おこのみ食・幼稚園メニューは主食も含めた栄養量です。  
●食器を灰皿がわりにしないでください。食器にガムやカップ類の蓋やシール、弊社でお届けした物以外のゴミを入れないようご協力ください。  
●毎日お届けするお弁当は食品衛生上遅くとも当日の14時までにお召上がりくださるようお願い申し上げます。  
●幼稚園以外のお弁当は一般食のため、アレルギー対応はしていません。  
●美健・とおとうみ(遠江)・おこのみ食は平日(土日祝を除く)前日正午までの予約注文です。数量の変更はできませんのでご了承ください。  
●仕入れの都合によりメニューの一部変更する場合がございますのでご了承ください。  
●原料米の産地については当社ホームページをご覧ください。

## 20 (土)

エビカツ・シヤモフライ  
313kcal 蛋白13.3g 脂質15.2g 塩3.8g



豚肉照焼  
カニクリームコロッケ  
443kcal 蛋白15.0g 脂質22.9g 塩2.6g



22 (月)



**スペシャル** チキンカレーチャップ  
585kcal 炭24.5g 脂32.5g 塩3.3g



**美健** さっぱり梅さきみうどん  
401kcal 炭15.0g 脂7.0g 塩7.7g



**せせらぎ** ぼてとサラダハムカツ  
334kcal 炭10.0g 脂14.6g 塩2.8g



**いこい** 豚しゃぶ香味和風ドレッシング  
351kcal 炭16.2g 脂19.7g 塩3.4g



**どおとうみ** 豚しゃぶ香味和風ドレッシング  
280kcal 炭14.6g 脂15.9g 塩3.2g



**幼稚園** ご飯別盛り  
321kcal 炭7.5g 脂7.3g 塩1.4g



**幼稚園** 豚とチキンのミンチカツ  
366kcal 炭9.0g 脂7.9g 塩2.0g



**おこのみ食** 豚肉チーズパン粉焼き  
608kcal 炭17.6g 脂21.4g 塩2.0g



25 (木)



**スペシャル** 豚肉粒マスタード焼き  
362kcal 炭14.0g 脂20.0g 塩3.5g



**美健** 冷やし中華  
502kcal 炭14.8g 脂13.9g 塩5.2g



**せせらぎ** 倉天オーロラソース・オムレツ  
286kcal 炭8.9g 脂18.2g 塩2.7g



**いこい** チキン南蛮  
451kcal 炭21.3g 脂21.6g 塩4.0g



**どおとうみ** チキン南蛮  
294kcal 炭12.8g 脂11.2g 塩2.1g



**幼稚園** ご飯別盛り  
300kcal 炭9.6g 脂13.1g 塩2.8g



**幼稚園** 豆腐のフワフワ焼き  
437kcal 炭9.3g 脂15.9g 塩1.9g



**おこのみ食** 白身魚フライタルソース添  
558kcal 炭16.0g 脂16.4g 塩3.0g



23 (火)



**スペシャル** 味噌カツ  
485kcal 炭22.3g 脂25.6g 塩3.6g



**予約販売**



ミニ冷やしうどん&天丼

**せせらぎ** スタミナ金平豚丼  
439kcal 炭17.5g 脂26.1g 塩3.4g



**いこい** チキンステーキ・卵の花フライ  
330kcal 炭12.8g 脂14.7g 塩3.4g



**幼稚園** ご飯別盛り  
324kcal 炭8.5g 脂5.3g 塩1.7g



**幼稚園** すき焼き風煮  
454kcal 炭12.7g 脂8.1g 塩3.2g



# 生ドレッシング

伊勢醤油本舗・セレクション  
着色料・甘味料・香料不使用

素材を活かす「非加熱製法」で  
野菜の食感・旨み・甘味がそのまま残っています

国産  
たまねぎ使用

5mmカットのざく切り  
国産たまねぎを  
約1/3個分使用

250ml

国産  
にんじん使用

粗みじんにした  
国産にんじんを  
約1/2本分使用

250ml



●ご注文は担当工場へお願いいたします。 注文は1本単位から承ります。 1本 440円 8%税込

24 (水)



**スペシャル** 照焼マヨチキン目玉焼きのせ  
386kcal 炭20.3g 脂17.9g 塩2.9g



**美健** 冷しゃぶサラダうどん  
475kcal 炭14.3g 脂16.0g 塩4.2g



**せせらぎ** フライドチキン  
332kcal 炭14.7g 脂20.9g 塩2.0g



**いこい** さっくりメンチ  
443kcal 炭13.2g 脂21.9g 塩2.6g



**どおとうみ** さっくりメンチ  
428kcal 炭12.5g 脂20.3g 塩2.4g



**幼稚園** ご飯別盛り  
388kcal 炭6.8g 脂11.7g 塩1.7g



**幼稚園** チーズサンドハムカツ  
445kcal 炭8.9g 脂16.4g 塩2.0g



**おこのみ食** 蒸し鶏の深煎りごまドレサラダ  
554kcal 炭18.0g 脂20.3g 塩2.1g



26 (金)



**スペシャル** エビ天抹茶塩添え  
377kcal 炭11.5g 脂20.6g 塩2.8g



**美健** 冷やし天ぷらそば  
570kcal 炭19.5g 脂23.2g 塩3.8g



**せせらぎ** 豚肉照焼・野菜コロッケ  
346kcal 炭10.9g 脂17.3g 塩2.1g



**いこい** キーマカレー  
420kcal 炭12.3g 脂25.1g 塩3.8g



**どおとうみ** キーマカレー  
345kcal 炭10.9g 脂19.6g 塩3.3g



**幼稚園** ご飯別盛り  
353kcal 炭12.5g 脂9.8g 塩1.7g



**幼稚園** 鶏肉の揚げ煮  
396kcal 炭14.3g 脂10.1g 塩2.1g



**おこのみ食** 豚皿  
591kcal 炭17.1g 脂19.4g 塩3.6g



- スペシャル・いこい・せせらぎ・どおとうみ(遠江)の栄養量はおかずのみの数値です。(ライス/353kcal 炭5.3g 脂質0.6g) 美健・おこのみ食・幼稚園メニューは主食も含めた栄養量です。
- 食器を灰皿がわりにしないでください。食器にガムやカップ麺の蓋やシール、弊社でお届けした物以外のゴミを入れないようご協力ください。
- 毎日お届けするお弁当は食品衛生上遅くとも当日の14時までにお召し上がりくださるようお願い申し上げます。
- 幼稚園以外のお弁当は一般食のため、アレルギー対応はしていません。
- 美健・どおとうみ(遠江)・おこのみ食は平日(土日祝を除く)前日正午までの予約注文です。数量の変更はできませんのでご了承ください。
- 仕入れの都合によりメニューを一部変更する場合がございますのでご了承ください。
- 原料米の産地については当社ホームページをご覧ください。

27 (土)

**いこい** 鶏天ピリ辛野菜のせ  
359kcal 炭15.0g 脂17.3g 塩2.5g

**スペシャル** 厚切ハムカツ  
418kcal 炭17.8g 脂22.0g 塩3.2g

